



## Le Forum d'Aski

SOS Applications Microsoft  
Maintenance et améliorations des utilitaires Aski

<input type="text" value="Recherche..."/>	<input type="button" value="Rechercher"/>
---	---

[Recherche avancée](#)

- [Index du forum](#) < [Windows](#) < [Windows XP](#)
- [Modifier la taille de la police](#)
- [Imprimer le sujet](#)
  
- [FAQ](#)
- [Membres](#)
- [M'enregistrer](#)
- [Connexion](#)

## [Créer un CD XP intégrant SP3](#)

[Répondre](#)

<input type="text" value="Dans ce sujet..."/>	<input type="button" value="Rechercher"/>
---	---

1 message • Page 1 sur 1

### [Créer un CD XP intégrant SP3](#)

 de [Aski](#) le 31 Mai 2008 09:00

L'intégration d'un service pack dans un CD d'installation est fréquemment désignée par *slipstreaming*.

#### **Conditions préalables**

1. Posséder un CD de la version de XP à mettre à jour. Aucun service pack (SP) n'est nécessaire.
2. Un logiciel de gravure doit être installé sur le PC. Le tutoriel utilise [CDBurnerXP](#) (gratuit) mais, si vous possédez Nero 7, le paramétrage nécessaire en est indiqué.
3. Disposer d'une zone de travail libre de 2 Go environ sur votre disque dur.

#### **Préparation**

1. Assurez-vous que les options de l'explorateur Windows sont définies pour permettre l'affichage des fichiers cachés et des fichiers système.
2. Préparez un CD-R vierge ou un CR-RW neuf ou effacé de 700 Mo.
3. En supposant que la zone de travail se trouve dans la **partition D**, créez un dossier nommé, par exemple **CD-XP\_SP3**.

4. Dans ce dossier, créez un dossier **XP\_SP3**.
5. Copiez la totalité du contenu du CD dans le dossier XP\_SP3.
6. Téléchargez le **SP3** sur le site de Microsoft et placez le fichier d'installation **WindowsXP-KB936929-SP3-x86-FRA.exe** dans **D:\CD-XP\_SP3**.
7. Téléchargez le fichier d'image de boot du CD **bootcd.img** et placez-le également sous **D:\CD-XP\_SP3**. Ce fichier peut être extrait en utilisant, par exemple, **IsoBuster** (voir à la fin du tutoriel).
8. Repérez le **nom de volume** du CD qui doit être, suivant les versions de XP :
  - o WXPFPF\_FR pour XP Professional Retail
  - o WXPOEM\_FR pour XP Professional OEM
  - o WXPCCP\_FR pour XP Professional Upgrade
  - o WXPVOL\_FR pour XP Professional VLK/Corporate/Volume
  - o WXHFPP\_FR pour XP Home Retail
  - o WXHOEM\_FR pour XP Home OEM
  - o WXHCCP\_FR pour XP Home Upgrade

### Extraction des fichiers du SP3

1. Cliquez sur **Démarrer**
2. Cliquez sur **Exécuter**
3. Cliquez sur **Parcourir**
4. Sélectionnez le fichier d'installation du SP3 **WindowsXP-KB936929-SP3-x86-FRA.exe** se trouvant sous **D:\CD-XP\_SP3\**  
Cliquez sur **Ouvrir** et ajoutez le commutateur '-x' à la suite de la ligne de commande (ne pas oublier l'espace avant '-x'). La commande devient donc **D:\CD-XP\_SP3\WindowsXP-KB936929-SP3-x86-FRA.exe -x**  
Cliquez sur **OK**
5. Cliquez sur **Exécuter** lorsque la fenêtre suivante s'affiche
6. Lorsque la fenêtre 'Sélectionnez un répertoire pour les fichiers extraits' apparaît, cliquez sur **Parcourir** puis sélectionnez **D:\CD-XP\_SP3** et cliquez sur **OK**

Lorsque l'extraction est terminée, elle a créé un répertoire **i386** à la racine du dossier de travail **D:\CD-XP\_SP3**

### Intégration

1. Cliquez sur **Démarrer**
2. Cliquez sur **Exécuter**
3. Cliquez sur **Parcourir**
4. Sélectionnez, dans le dossier **i386** qui a été créé par l'extraction, l'exécutable **update.exe** contenu dans le sous-répertoire **update**  
Cliquez sur **Ouvrir** et ajoutez '-s:D:\CD-XP\_SP3\XP\_SP3' à la suite de la ligne de commande (ne pas oublier l'espace avant '-s'). La commande devient donc **D:\CD-XP\_SP3\i386\update\update.exe -s:D:\CD-XP\_SP3\XP\_SP3**
5. Cliquez sur **OK**

Il apparaît successivement la fenêtre **Assistant Installation de mise à jour** puis la fenêtre de fin d'opération.

Pour vérifier que l'intégration s'est bien effectuée, on pourra observer qu'un nouveau fichier **win51ip.SP3** a été installé dans le répertoire **D:\CD-XP\_SP3\XP\_SP3\**

### Gravure avec CDBurnerXP

Avant de graver, il est indispensable de fermer toutes les applications fonctionnant en tâche de fond. Au lancement de CDBurnerXP, et pourvu qu'un CD vierge soit inséré dans le graveur, la fenêtre

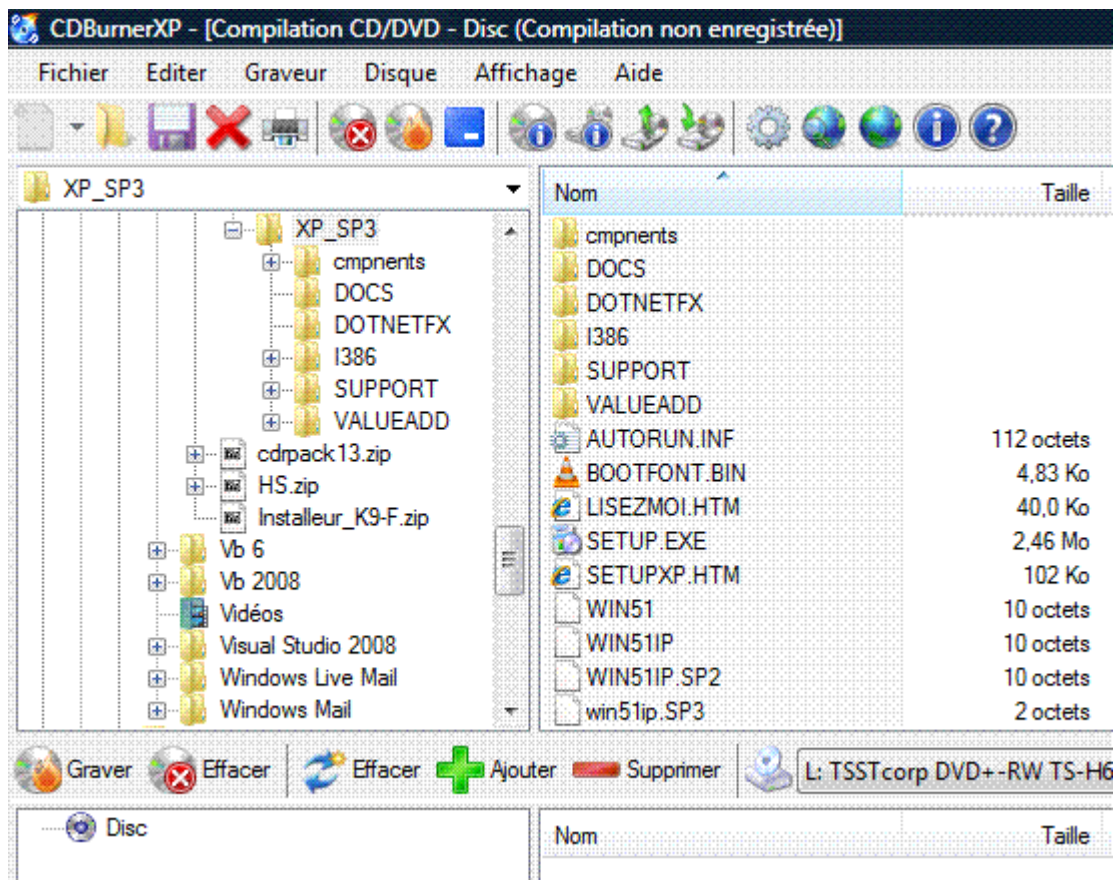
suivante apparaît.



### Sélection

1. Cliquez sur Créer un CD/DVD de données pour afficher l'explorateur de CDBurnerXP.
2. Choisissez, dans la fenêtre de gauche, le dossier XP\_SP3 contenant les fichiers du CD à graver.

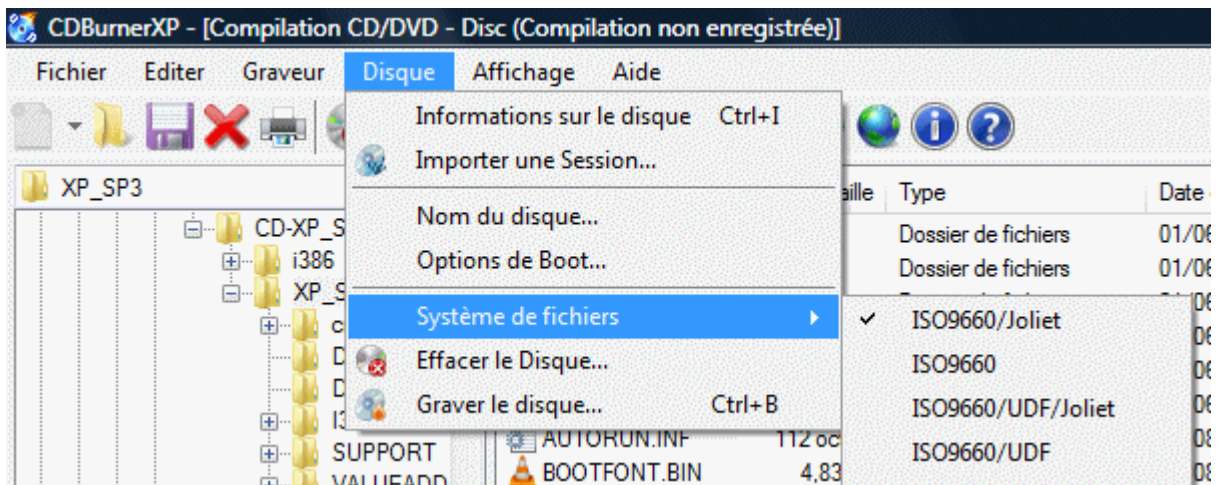
Vous noterez que la zone inférieure (zone de compilation) est vide et que le nom du disque est **Disc**



### Explorateur de fichiers de CDBurnerXP

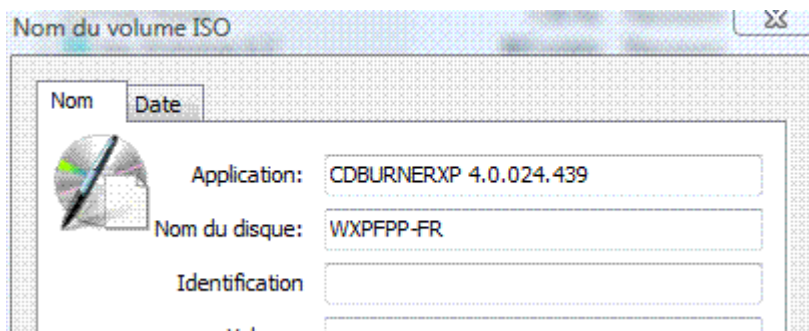
3. Un grand soin doit être apporté au paramétrage des options, indispensable pour créer un CD bootable.

Sélectionnez le menu **Disque** et contrôlez que le **Système de fichiers** est bien positionné sur la première option **ISO9660/Joliet**



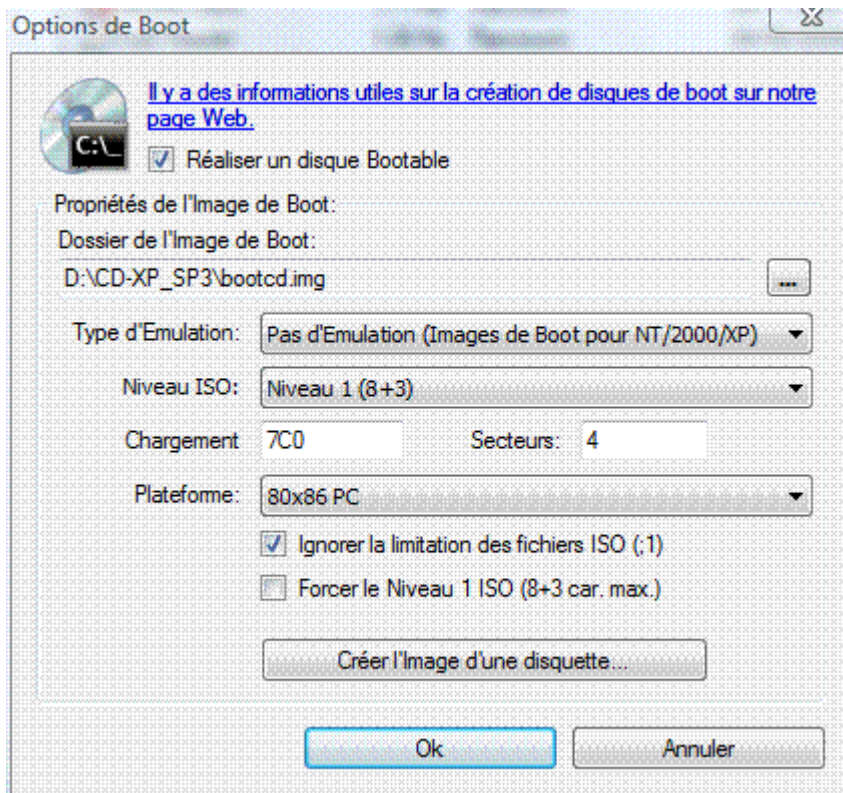
*Paramétrage du système de fichiers*

4. Choisissez **Nom du disque...** du menu Disque, puis entrez le **nom de volume** déterminé en 8. de **Préparation**. Validez en cliquant sur **Nom**



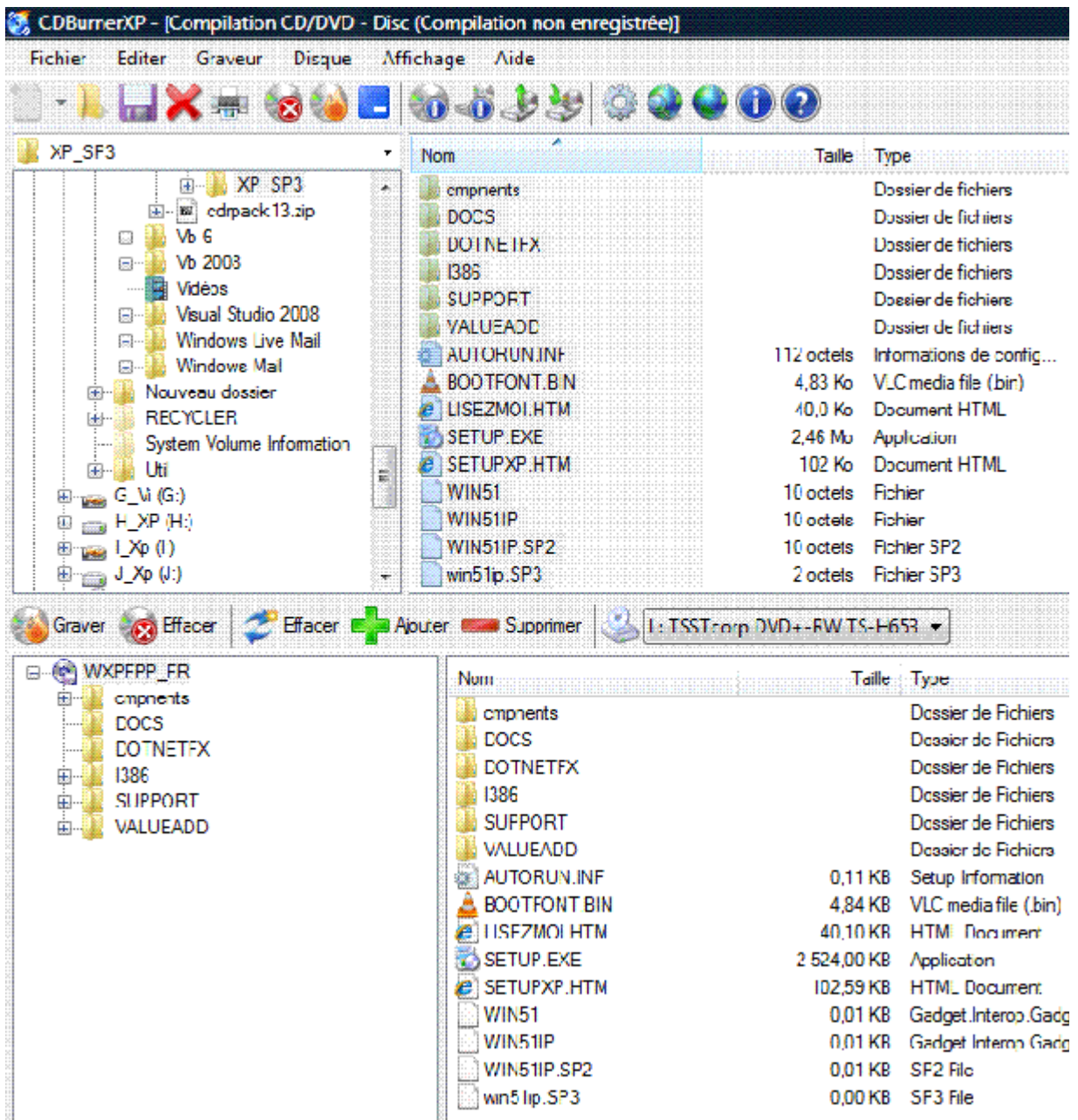
*Nom du disque*

5. Choisissez **Options de Boot...** du menu Disque, puis cochez la case **Réaliser un disque bootable**
- Cliquez sur le bouton de recherche **...** de la zone de saisie **Dossier de l'Image de Boot**, pour sélectionner le fichier image **bootcd.img** que vous avez placé dans le dossier **D:\CD-XP\_SP3\**. Cliquez enfin sur **Ouvrir**
  - Dans la liste **Type d'Emulation**, choisissez **Pas d'Emulation (Images de Boot pour NT/2000/XP)**
  - Dans la liste **Niveau ISO**, choisissez **Niveau 1 (8+3)**
  - Dans la zone **Chargement**, entrez **07C0**
  - Dans la zone **Secteurs**, entrez **4**
  - Dans la liste **Plateforme**, choisissez **80x86 PC**
  - Cochez la case **Ignorer la limitation des fichiers ISO (;1)**
  - Laissez vide la case **Forcer le Niveau 1 ISO (8+3 car.max)**
  - Cliquez sur **OK**



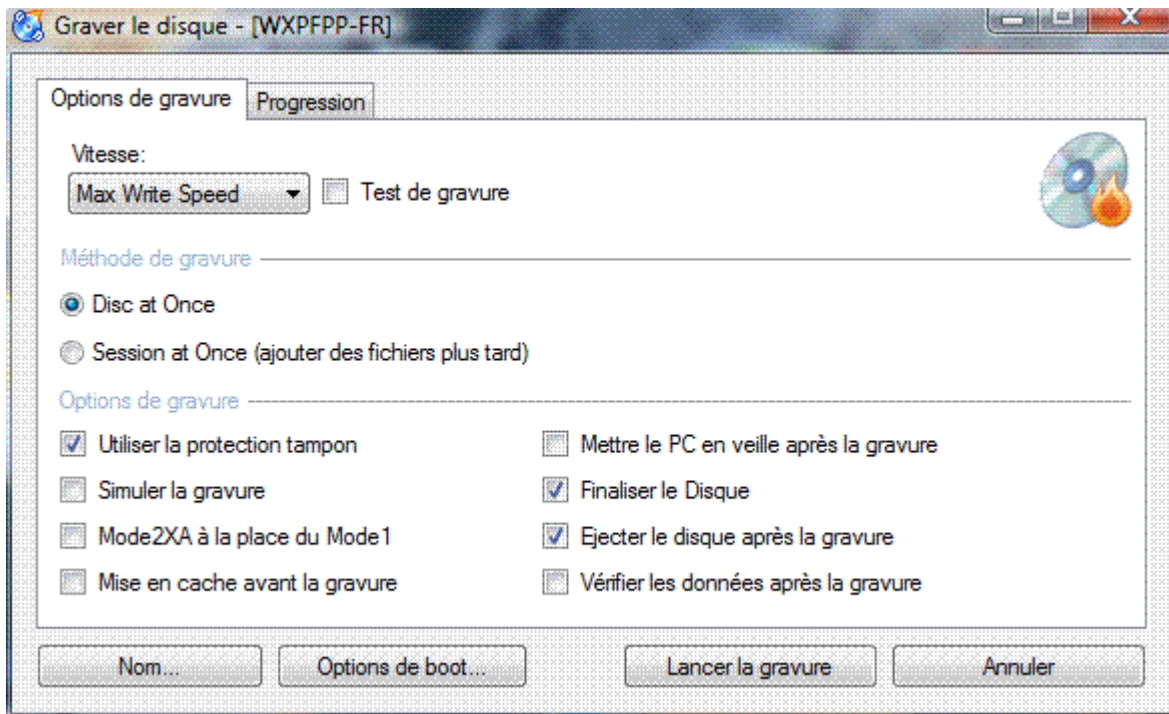
### Options de boot

6. Le nom de volume **WXPFPF\_FR** a remplacé **Disc** dans l'explorateur
  - o Appuyez sur **Ctrl +A** pour sélectionner la totalité des fichiers
  - o Cliquez sur le bouton **+ Ajouter** de la barre d'outils située au milieu de la fenêtre de l'explorateur. La partie 'compilation' de l'explorateur reçoit les raccourcis des répertoires et fichiers à graver
  - o Cliquez sur le bouton **Graver** de la barre d'outils située au milieu de la fenêtre de l'explorateur.



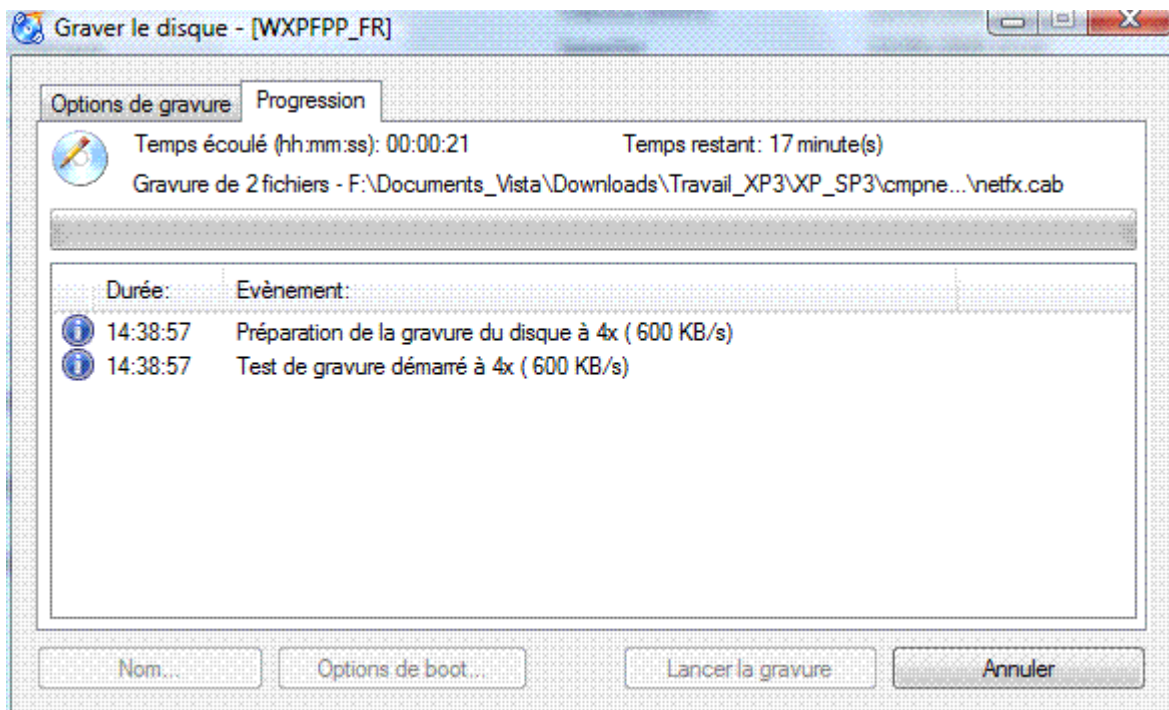
### Compilation

7. La fenêtre suivante indique les options de gravure. Contentez-vous de cliquer sur le bouton de commande [Lancer la gravure](#)



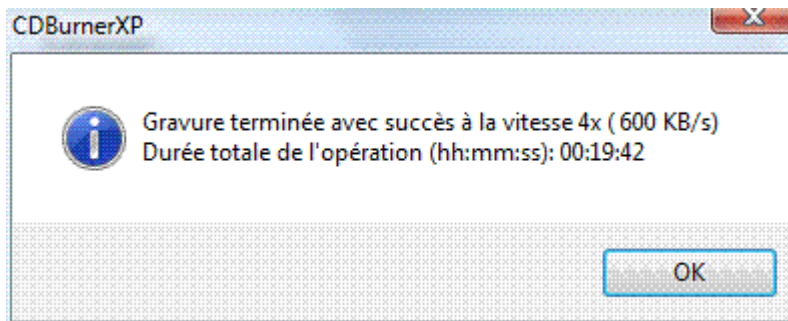
### Options de gravure

8. La fenêtre suivante indique la progression de la gravure. J'ai constaté que l'indication du **temps restant** était farfelue 😊. N'en tenez pas compte.



### Progression de la gravure

9. La dernière fenêtre indique la **fin de gravure**. Il ne vous reste plus qu'à tester votre CD en relançant votre PC



*Fin de la gravure*

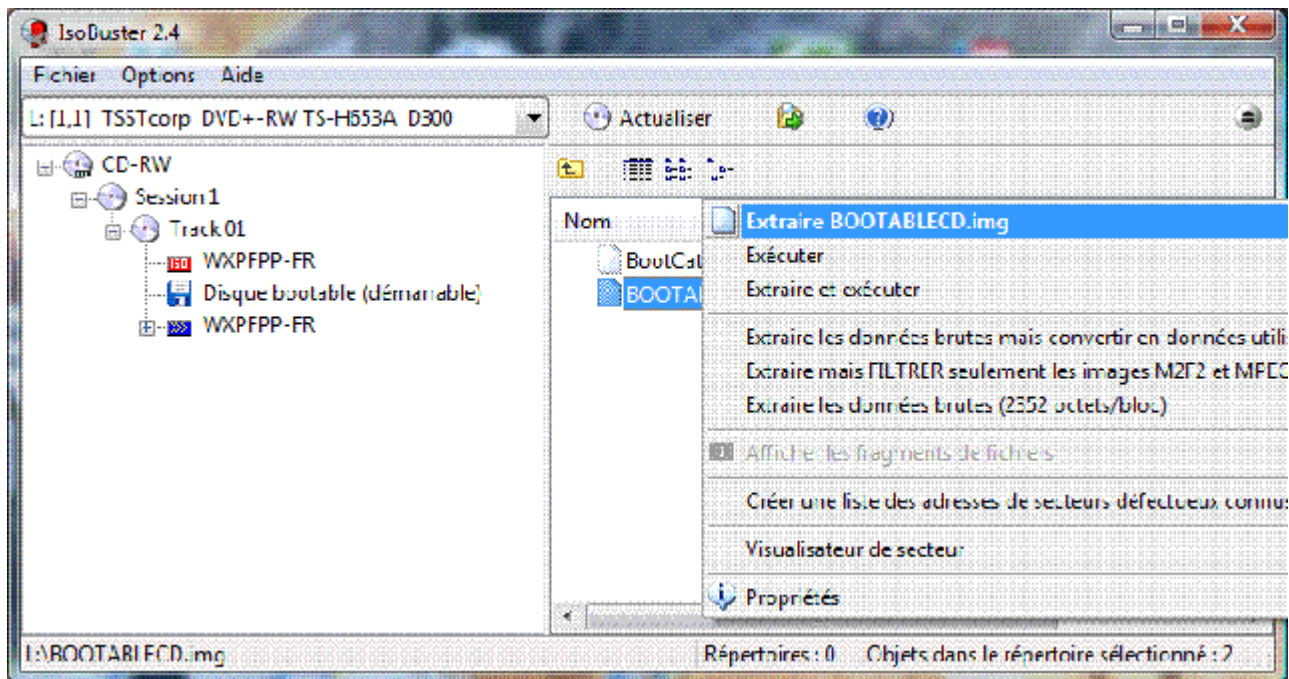
## Gravure avec Nero 7

1. Lancez [Nero Burning ROM](#)
2. Choisissez [CD-ROM \(Démarrage\)](#)
3. Dans l'onglet [Boot](#),
  - Dans la zone 'Source de données pour l'image bootable', cliquez sur le bouton [Fichier image](#), puis sur [Parcourir](#) pour sélectionner le fichier image [bootcd.img](#) que vous avez placé dans le dossier [D:\CD-XP\\_SP3\](#) (indiquez [Tous les fichiers \(\\*.\\*\)](#) dans [Fichiers de type](#)). Cliquez enfin sur [Ouvrir](#)
  - Dans la zone 'Avancé', cliquez sur la case [Permettre des options d'expert \(pour utilisateurs avancés seulement\)](#), choisissez [Pas d'émulation](#) pour 'Type d'émulation', entrez [07C0](#) pour 'Charger le segment des secteurs (hex!)', puis entrez [4](#) pour 'Nombre de secteurs chargés' (le contenu de 'Message de démarrage' est indifférent)
4. Dans l'onglet [Label](#), cliquez sur le bouton [Automatique](#) de la zone 'Automatique', puis entrez le [nom de volume](#) déterminé en 8. de [Préparation](#).
5. Laissez par défaut les autres valeurs des paramètres et cliquez sur [Nouveau](#)
6. Dans l'explorateur de fichiers, choisissez le dossier [D:\CD-XP\\_SP3\XP\\_SP3](#) dans la colonne de gauche, puis appuyez sur [Ctrl +A](#) pour sélectionner la totalité des fichiers
7. Cliquez à droite sur la sélection et sélectionnez la commande [Copier dans la compilation](#) du menu contextuel
8. Lancez la commande [Graver](#) de la barre d'outils

## Facultatif – extraction du fichier d'image de boot

L'extraction du fichier image est une des fonctions actives de la version gratuite de [IsoBuster 2.4](#)  
 Pour extraire cette image,

1. Placez le CD de la version originale de XP dans un lecteur
2. Lancez IsoBuster
3. Cliquez sur « Disque bootable » dans la fenêtre de gauche
4. Cliquez à droite sur « BOOTABLECD.img » puis lancer Extraire BOOTABLECD.img dans le menu contextuel



Cordialement  
Aski



Aski

Fondateur



**Messages:** 47

**Inscription:** 13 Avr 2008 10:17

**Localisation:** Jouques

- [Message privé](#)
- [E-mail](#)
- [Site Internet](#)
- [MSNM/WLM](#)

[Haut](#)

[Répondre](#)

1 message • Page 1 sur 1

[Retourner vers Windows XP](#)

Aller à:

**[Qui est en ligne](#)**

Utilisateurs parcourant ce forum: Aucun utilisateur enregistré et 1 invité

- [Index du forum](#)
- [L'équipe du forum](#) • [Supprimer les cookies du forum](#) • Heures au format UTC [ Heure d'été ]

Powered by [phpBB](#) © 2000, 2002, 2005, 2007 phpBB Group

Traduction par: [phpBB-fr.com](#)



Ce document à été crée avec Win2pdf disponible à <http://www.win2pdf.com/fr>  
La version non enregistrée de Win2pdf est uniquement pour évaluation ou à usage non commercial.